

南方医科大学中西医结合医院

院区导视标识设计

2023.8

环境



结合本院现有建筑特色，将导视系统的风格定义为具有岭南印象的古典风格，采用木质视觉效果营造古朴典雅的园林小品特色。

目标



中华医药文化博大精深，本草种类数以万计，设计将提炼个别较具代表性的中药品种，将其做形状简化处理并加以组合，作为设计的辅助元素，体现中医药运用过程讲究君臣佐使，不同配伍方式的特点。

愿景



古典庭院常采用漏景窗花设计，讲究不同空间的景色相互渗透，似隔非隔，从而达到以小见大的效果。故此处导视也将融入窗花造型，增加导视的轻盈通透之感，使其与环境更为融合。

导视系统

设计元素分析 (参考)



各类中药剪影



古典窗花



将窗花与中医药剪影融合，组成古典园林特有的漏窗样式，运用于导视系统之中。



与本院整体建筑风格相吻合，提升医院整体气质，打造古典雅致的庭院式的中西医结合医院。

主色调



古棕红

四色：C52 M85 Y100 K30 视屏色：R119 G62 B46

草药黄

四色：C25 M40 Y55 K0 视屏色：R201 G167 B122

辅助色



淡雅灰

四色：C0 M0 Y0 K50 视屏色：R161 G161 B161

晨暮白

作为主色，用于大面积视觉色，采用木纹纹理，增加导视的古朴雅致之感。

作为辅色，用于小面积点缀及装饰作用，破除深色带来的沉闷厚重感，提升艺术视觉效果。

阿里巴巴普惠体

中医药文化小镇 (Light)

中医药文化小镇 (Regular)

中医药文化小镇 (Bold)

阿里巴巴普惠体

ABCDEFGHIJKLMNOPQRSTUVWXYZ (Bold)

abcdefghijklmnopqrstuvwxyz (Regular)

0123456789 (Light)

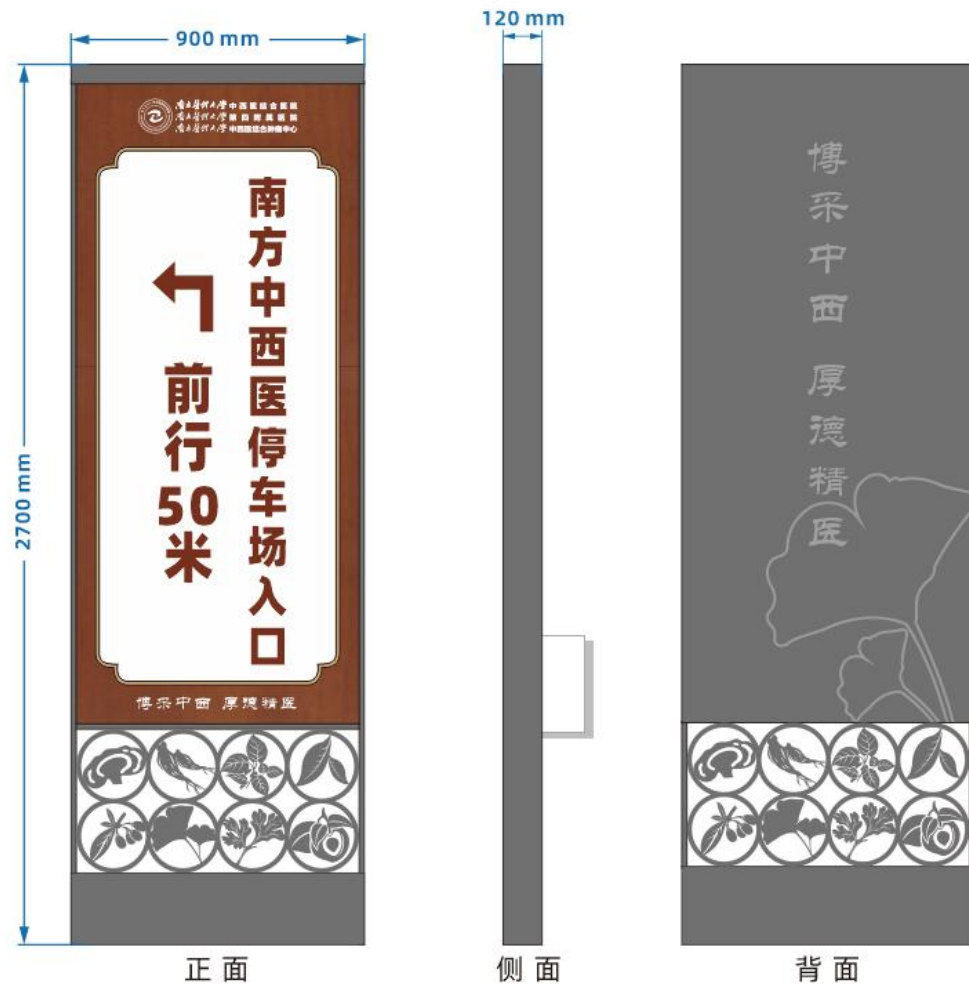
导视系统

医院总导览

安迪板裱喷绘，亚克力水晶字。



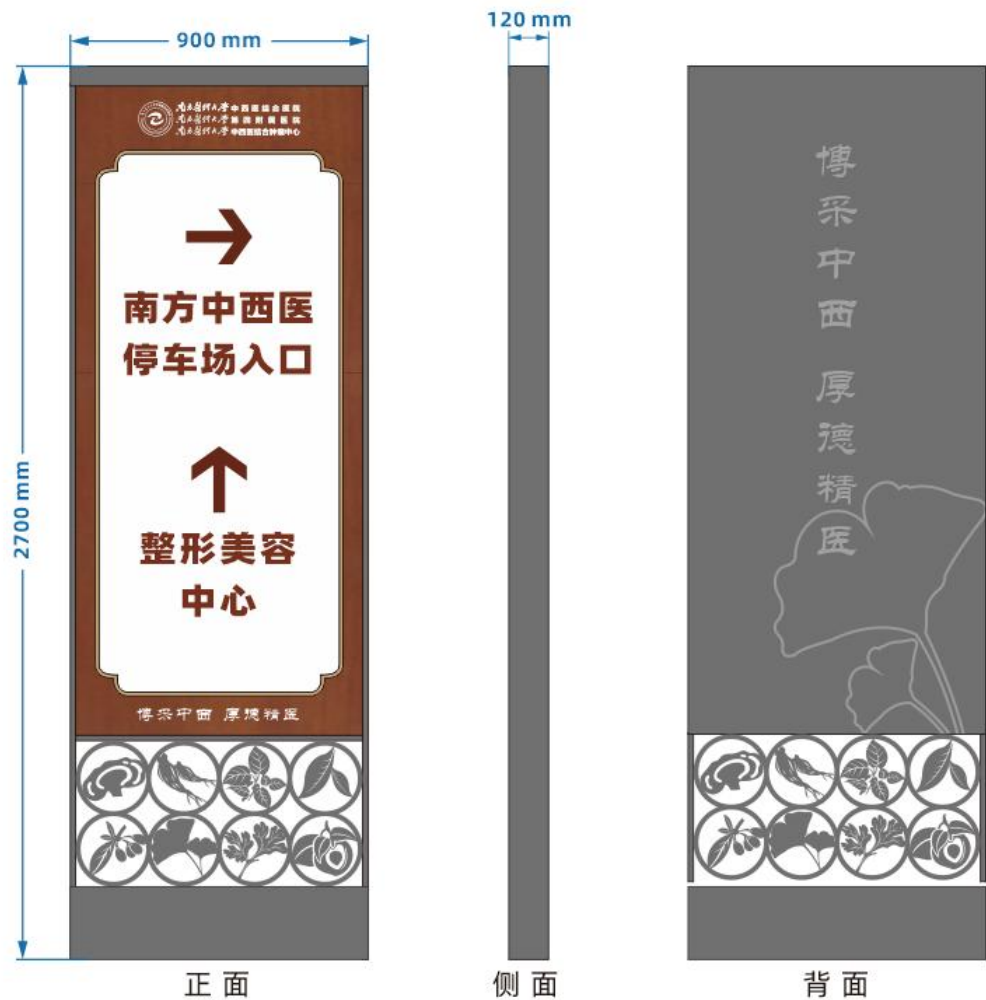
40*40镀锌方通骨架，亚克力灯箱，面不锈钢UV图文。



使用位置



40*40镀锌方通骨架，亚克力灯箱，面不锈钢UV图文。

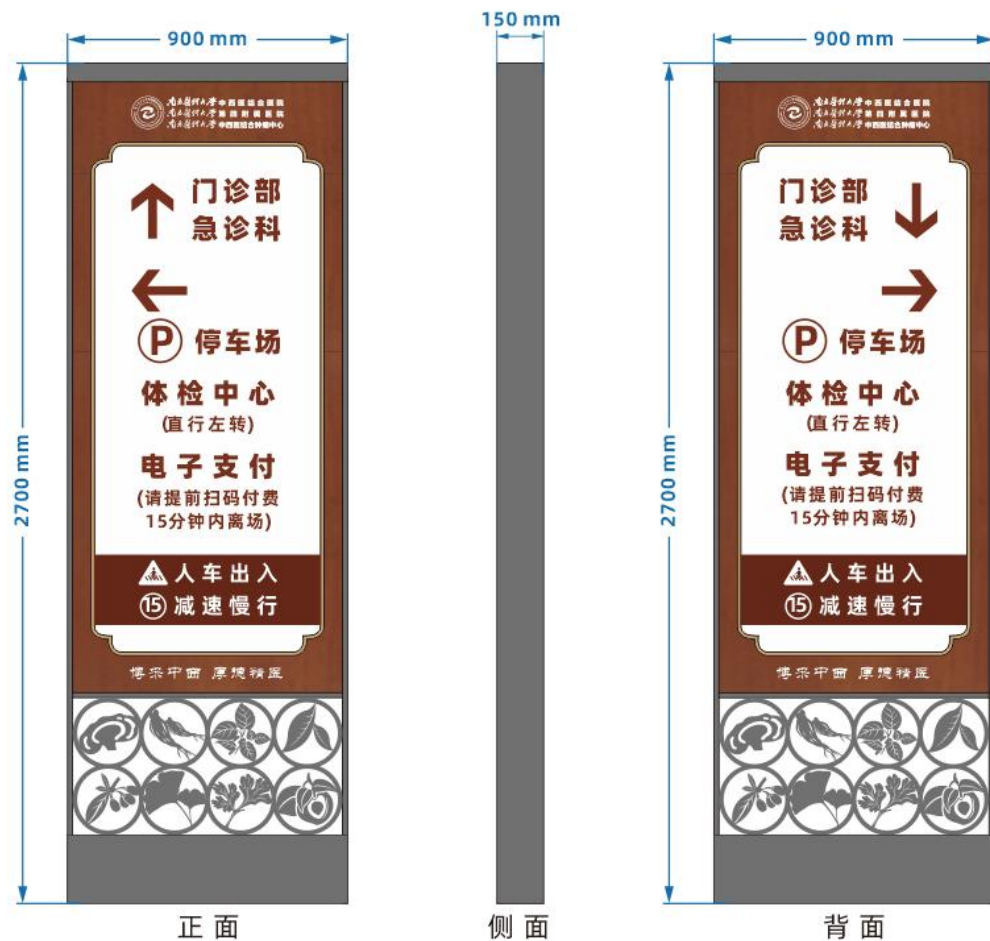


使用位置



导视系统 道路指引牌（双面）

40*40镀锌方通骨架，面不锈钢转印木纹漆，亚克力灯箱，
亚克力立体字，图文UV。



使用位置



40*40镀锌方通骨架，面不锈钢转印木纹漆，亚克力灯箱，亚克力立体字，图文UV。



40*40镀锌方通骨架，面不锈钢转印木纹漆，双面灯箱，亚克力立体字，图文UV。



使用位置



40*40镀锌方通骨架，面不锈钢转印木纹漆，亚克力灯箱，亚克力立体字，图文UV。

使用位置

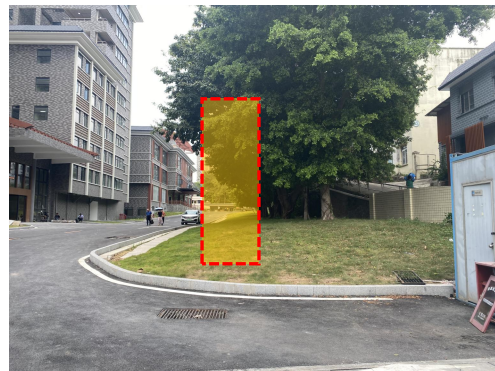
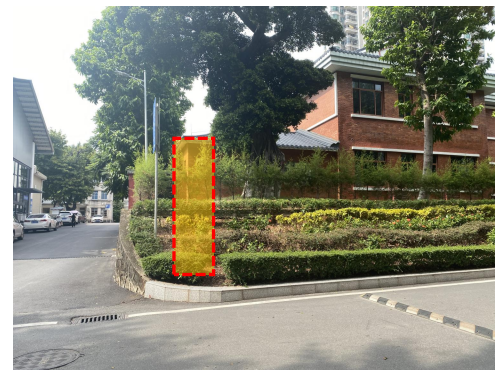


停车场指引牌在院区中的摆放位置（暂定示意图）



导视系统

道路指引牌在院区中的摆放位置（暂定示意图）



导视系统

楼宇楼层指引牌在院区中的摆放位置（暂定示意图）

